

CEREC. Single visit dentistry

最完整的臨床CAD/CAM解決方案



Only CEREC makes it happen.



「一個診次 當日完成」對你與你病患的意義



每三位病患中就有兩位
會因為治療能在當日完成
而選擇到該診所就診*



百分之五十的患者
願意為當日完成治療
支付更高的費用*



每三位病患中就有兩位
願意為提供當日修復服務的診所
再次前往就診*



CEREC修復體經長期臨床驗證
存活率高達95%**



每五秒鐘全世界就有一顆
CEREC修復體被產出



超過250篇科學研究報告
證明CEREC在臨床的可靠性



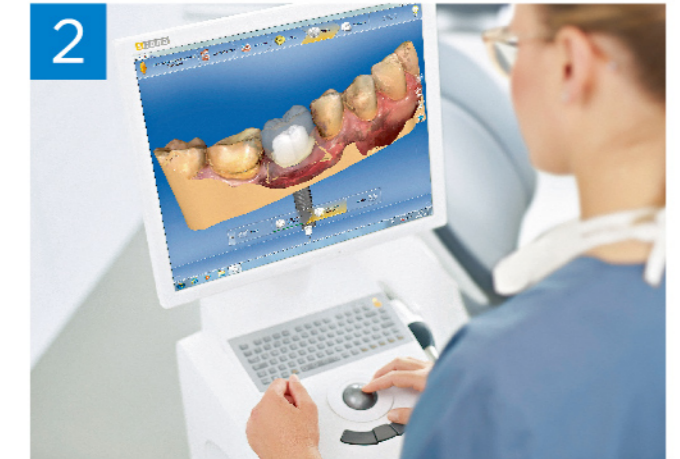
CEREC 臨床快速修復流程

口內取像



■ 為了避免傳統印模造成病患的不舒適感，CEREC透過 Omnicam口內取像鏡頭，以光學原理取得病患口腔資訊，更為精準、快速且舒適。

設計



■ CEREC軟體建議最佳修復體型態及咬合。透過獨家「Biogeneric 生物仿真技術」取代傳統刻蠟，快速完成修復體設計，大幅縮短治療時間。

研磨



■ 自動化CAM研磨策略，無論任何材料都能輕鬆一鍵搞定。雙針同步快速研磨，平均每單位研磨約8-10分鐘，是能夠 Chair-side 當日完成的核心技術。

結晶後製



■ 搭載最新CEREC SpeedFire，無論玻璃陶瓷或是二氧化鋁材料，都能在10-15分鐘快速結晶完成。



See the video

* 來源：Exevia GmbH dental patient survey, November 2015

** 來源：Posselt, Kerschbaum, Longevity of 2328 chairside CEREC Inlays and Onlays, Int J Comput Dent. (2003)

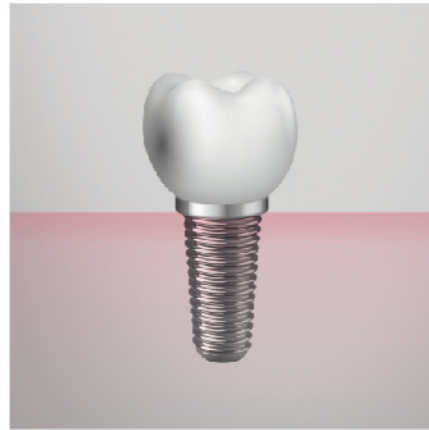
「CEREC」不僅僅只是「CEREC」...

三十多年來，CEREC已成為臨床當日完成假牙贖復的代名詞。我們不斷的研發及改進CEREC技術，以滿足您與您患者的臨床需求。如今，CEREC已遠超越您的想像。CEREC的臨床應用已經擴展至贖復、植牙及矯正等三個關鍵領域，達到更理想的臨床應用。



贖復應用

- 快速完成假牙修復
- 創造診所差異化服務
- 掌握修復體品質
- 提升病患感受及信賴度



植牙應用

- 降低臨床風險
- 支援各廠牌植體系統，打造手術導引板
- 掌握植牙及假牙穩定性
- 更經濟、快速的方式取得手術導引板



矯正應用

- 數位模型典藏
- 開放式STL檔案格式
- 支援Invisalign隱形矯正
- 支援多家第三方廠商產品：3D列印、排牙軟體、隱形式、舌側式、傳統拖槽式、上顎擴大板...等。

矯正應用

全開放式
Open STL

配合第三方軟體



in-House Clear Aligner



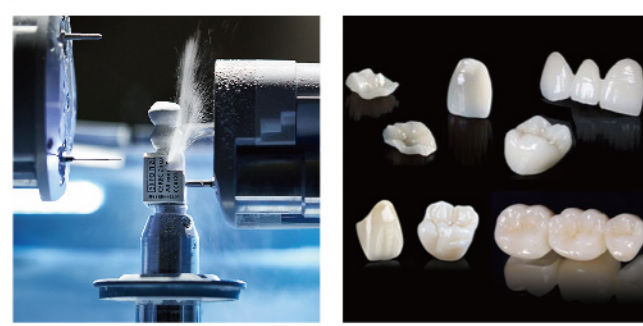
透過CEREC Ortho軟體內建虛擬排牙功能，自動生成階段模型。使用者可以匯出STL檔案格式至3D列印機進行模型打造，並透過真空加壓機自行打造隱形矯正器。

DW Lingual Systems GmbH

贖復應用

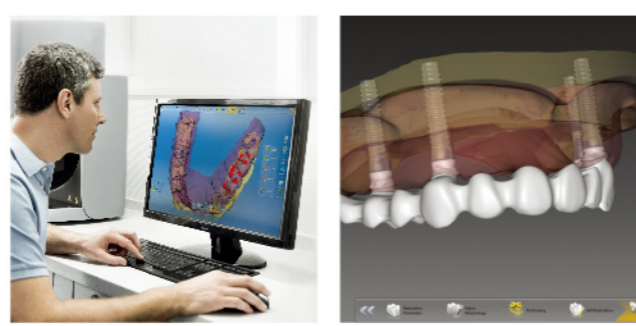
全開放式
Open STL

診所內當日完成



透過簡易的操作流程及快速製程，使您可以在當日完成假牙贖復。當日完成不僅對您的看診更有效率，更能創造有別於其他診所的差異化服務，提升診所競爭力。

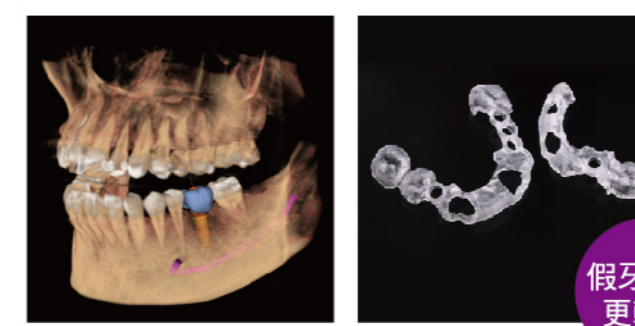
雲端委外製作



CEREC Omnicam口內取像儀取得數位模型後，使用者可透過免費Sirona Connect雲端服務，或將開放式STL檔案交由數位技工所進行後端生產。

植牙應用

手術導引板



植牙手術導引板 - 快速、安全、準確
CEREC Guide 2 手術導引板是在考量植體、骨頭條件、假牙型態及咬合狀況下打造，臨床搭配使用可提升長期治療成功率，讓植牙多一層保障。

客製化 Abutment

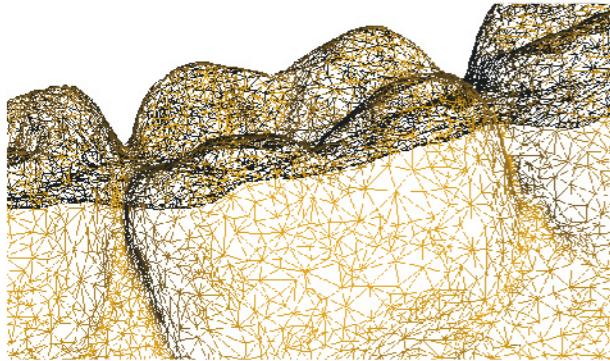


您可以搭配 Sirona TiBase 進行 Screw-type 或 Cement-type 客製化植體假牙修復，完整掌握植牙後整體結構。使用者亦可透過PMMA材料，製作客製化Healing abutment。

*本處標示之商標皆依照商標法第36條第1項第2款，為違商品之使用或目的所須使用。

1 口內取像

全開放式STL檔案格式



- 可匯出開放式STL檔案格式，無須透過額外軟體進行轉檔。後續搭配3D列印機，或是轉至第三方軟體進行更多元的計畫。

免噴粉彩色口內掃描



- 口腔環境無須噴粉處理，Omniscam鏡頭即可直接擷取，取得高擬真的全彩數位模型。使用者操作更為直覺，也讓患者更一目了然。

乾淨俐落的機體設計



- 沒有多餘雜亂的線路，乾淨俐落的機體設計，靈活的在您的診間穿梭。

比色功能



- 數位印模完成同時亦做好比色。軟體將提供您Vita Classic及3D Master兩種比色系統作為參考。

輕易上手



- 易於操作的筆型握持設計，如同您日常握持Handpiece的手感。縮短學習曲線，臨床快速上手。

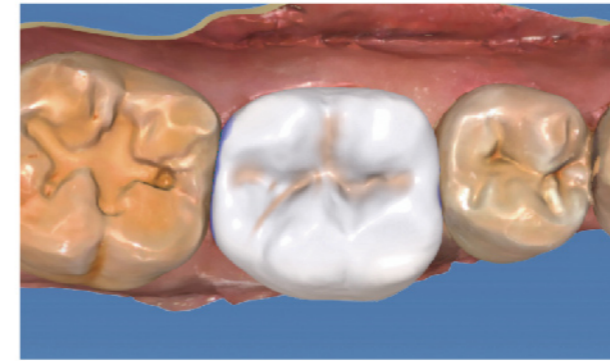
快速全口掃描



- 降低傳統翻模及印模造成的時間成本。錄影式掃描方式不僅快速完成全口掃描，更能控制數位模型的變形率。

2 設計

型態一鍵產生



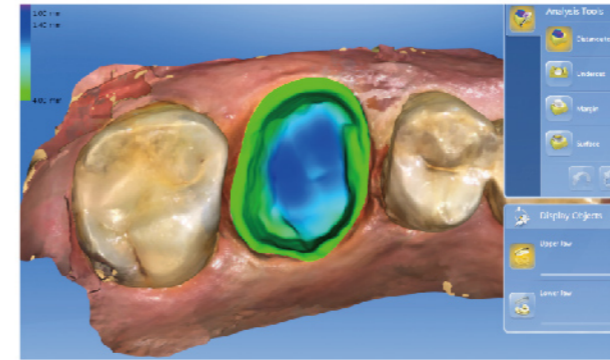
- 透過獨家Biogeneric生物仿真技術，依照病患鄰牙特徵，自動建議出符合每位病患狀況的修復體，大幅縮短設計時間。

發育溝紋模擬



- 透過Biogeneric Variation工具，可輕鬆的創造出特殊紋路線條，使牙齒型態更具豐富擬真。

備牙品質分析功能



- 在數位印模的同時，軟體將自動為您分析備牙區域狀況。有效降低造成修復體的影響因素，並提高修復體臨床存活率。

動態咬合模擬功能



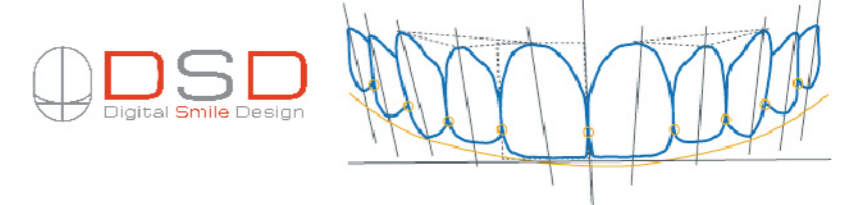
- 透過SICAT Function電子面弓，記錄病患真實咬合狀況。將其數據代入修復體設計中，大幅縮短臨床咬合調整時間。

細部參數調整與建檔



- 完整掌控每一顆修復體的細節，符合每一次不同的患者及適應症條件，也可以建立醫師專屬參數檔。

外掛模組支援



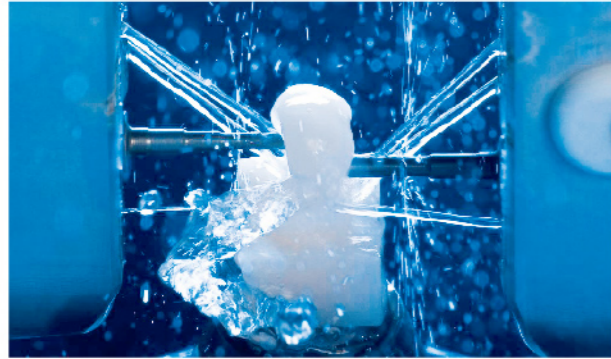
簡單的操作流程



- 將複雜的CAD-CAM操作化為簡單易懂的流程，讓每次case製作易如反掌。

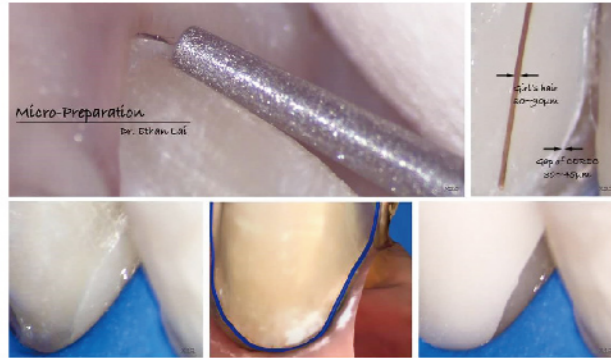
3 研磨

10分鐘快速研磨



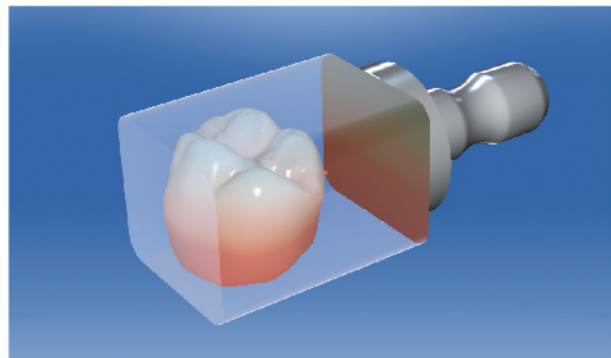
■ 內、外冠雙針同時研磨，平均每單位研磨時間約8至10分鐘。取代傳統技工製作流程，將療程壓縮在一個診次內完成。

精密研磨加工



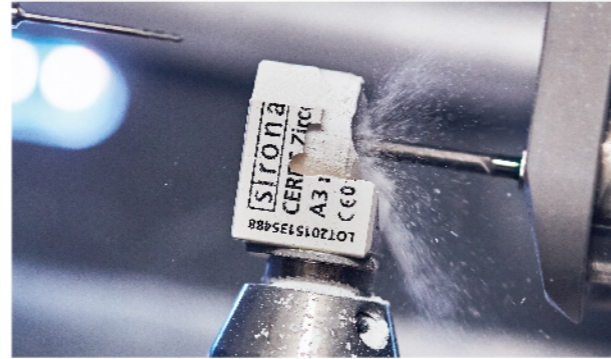
■ 優秀的修復體邊緣密合度表現，其誤差值約±25 μm，相當於一根頭髮的1/28倍。
(資料來源：展悅牙醫診所 賴昀辰 院長)

智能化CAM加工程序



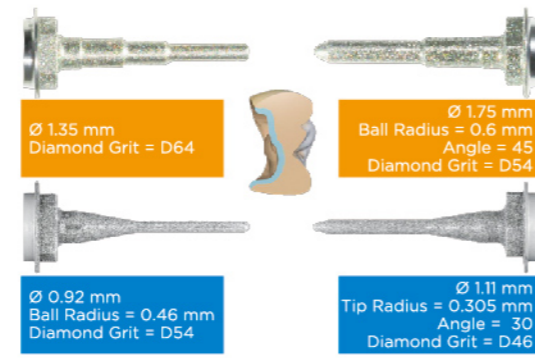
■ 塊材加工方式完全自動優化，使用者無須自行研究刀具轉數、刀徑大小...等參數設定。CEREC將隨時更新市售最新塊材資料庫，供使用者臨床選擇。

乾濕兩用



■ 除了濕式的加工模式外，特別針對氧化鋯材料進行乾式研磨加工，以避免氧化鋯燒結急劇收縮造成影響，確保氧化鋯修復體結構更為堅固，且能符合鄰床當天完成的需求。

Extra Fine 極細鑽針



■ 支援極細鑽針研磨，最小鑽針尖端僅0.305 mm。讓你的修復體紋路更為細緻擬真。

優質材料支援



※本處標示之商標皆依照商標法第36條第1項第2款，為達商品之使用或目的所須使用。

4 結晶後製

10分鐘快速完成氧化鋯燒結



■ 現在，您可以使用氧化鋯材料進行當日修復。獨家氧化鋯快速燒結技術，從升溫、頂溫燒結到冷卻只要10-15分鐘。

CEREC SpeedFire 氧化鋯快速燒結爐



■ 小巧的外型設計，是市面上最快的兩用烤爐。CEREC SpeedFire 可同時支援玻璃陶瓷及二氧化鋯材料燒結。

多樣臨床適應症支援

- Inlay, Onlay, Crown, Endo crown, Thin veneer
- Bridge, Maryland bridge
- Abutment crown, Cement type abutment
- Surgical guide
- Coping / Framework
- Bar
- Attachment
- Telescope



上釉輕鬆搞定



■ 不需要特別細膩的手法，您一樣也能做出自然的光澤表現。搭配CEREC SpeedGlaze 噴式釉料，不僅操作簡單，更能節省時間。

直覺式觸控式面板



■ CEREC SpeedFire 搭載觸控式液晶顯示面板，提供使用者詳細的案例資訊。一旦完成研磨系統將會自動載入最適合該案件的客製化燒結程式，使用者只需要按下開始即可完成。

LED 狀態警示燈



■ 無論在升溫階段或是冷卻完畢，LED狀態警示燈讓你一目了然。使用者可以更放心的操作。

| 基本款 |



快速

單冠平均16分鐘研磨完成



更精準

+/-25 μm 高精密研磨

Inlay, Onlay, Crown,
Endo crown, Veneer,
Thin veneer

CEREC MC 濕式研磨機

- 兩組研磨馬達
- 16分鐘快速研磨
- 支援 20mm 塊材大小
- 支援長石、白榴石、二矽酸鋰、ZLS複合性玻璃陶瓷、二氧化鋯、壓克力、樹脂



CEREC AC Omnicam 取像儀

- 開放式口掃系統
- 支援比色功能
- 全彩數位模型
- 免噴粉

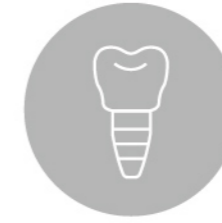


| 標準款 |



超快速

單冠平均10分鐘研磨完成



多元化植牙應用

支援手術導引板及客製 Abutment



高品質

In-house 手術導板製作

Inlay, Onlay, Crown, Endo crown, Veneer, Thin veneer
3-unit bridge, Maryland bridge
Abutment, Screw-retained crown
Surgical guide

CEREC MC X 濕式研磨機

- 兩組研磨馬達
- 10分鐘快速研磨
- 支援 40mm 塊材大小
- 支援長石、白榴石、二矽酸鋰、ZLS複合性玻璃陶瓷、二氧化鋯、壓克力、樹脂

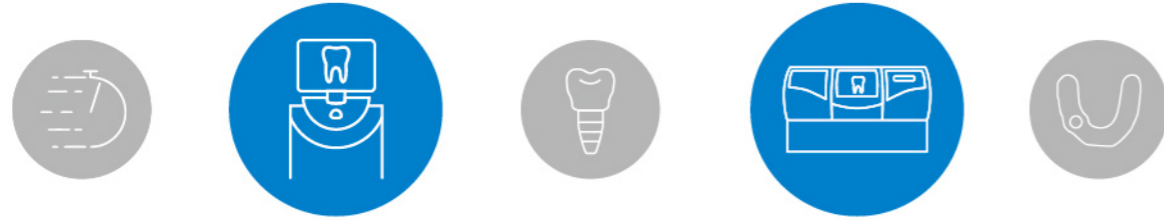


CEREC AC Omnicam 取像儀

- 開放式口掃系統
- 支援比色功能
- 全彩數位模型
- 免噴粉



豪華款



適應症更廣

支援更多單位牙橋研磨
提供更複雜的適應症解決方案

更細膩的型態

四組研磨馬達
支援 Extra Fine 研磨更細膩

Inlay, Onlay, Crown, Endo crown, Veneer, Thin veneer
Over-3-unit bridge, Maryland bridge
Abutment, Screw-retained crown
Surgical guide

+

Coping / Framework
Bar
Attachment
Telescope

CEREC MC XL Premium 濕式研磨機

- 四組研磨馬達
- 觸控式資訊面板
- 支援 Extra Fine 研磨模式
- 10分鐘快速研磨
- 支援 85mm 塊材大小
- 支援長石、白榴石、二矽酸鋰、ZLS複合性玻璃陶瓷、二氧化鋯、壓克力、樹脂

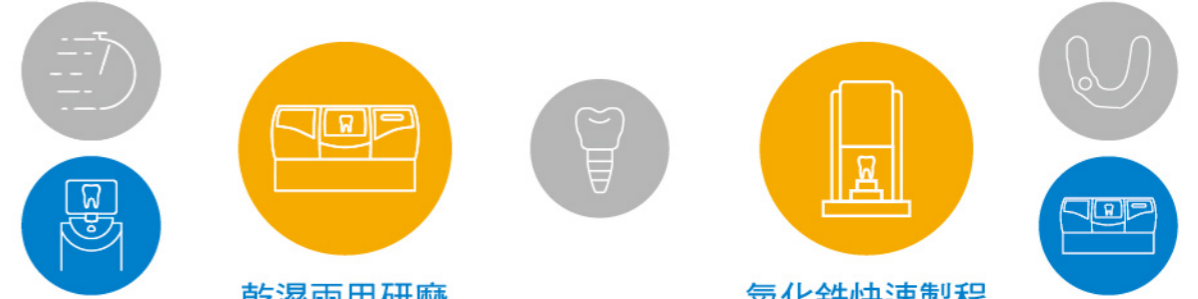


CEREC AC Omnicam 取像儀

- 開放式口掃系統
- 支援比色功能
- 全彩數位模型
- 免噴粉



旗艦款



乾濕兩用研磨

針對氧化鋯進行乾式研磨
提升氧化鋯當天完成效率

氧化鋯快速製程

10分鐘快速燒結完成
提升氧化鋯當天完成效率

Inlay, Onlay, Crown, Endo crown, Veneer, Thin veneer
Over-3-unit bridge, Maryland bridge
Abutment, Screw-retained crown
Surgical guide

+

Coping / Framework
Bar
Attachment
Telescope

CEREC MC XL Premium 乾濕兩用研磨機

- 乾濕兩用研磨程序
- 四組研磨馬達
- 觸控式資訊面板
- 支援 Extra Fine 研磨模式
- 10分鐘快速研磨
- 支援完整的臨床適應症
- 支援 85mm 塊材大小
- 支援多種材料選擇

CEREC AC Omnicam 取像儀

- 開放式口掃系統
- 支援比色功能
- 全彩比色
- 免噴粉

CEREC SpeedFire 燒結爐

- 氧化鋯10分鐘快燒
- 支援 Zirconia、LS2、ZLS 材料
- LED 狀態警示燈
- 觸控式資訊面板

Suction Device 集塵機



系統效能與規格

	CEREC MC / CEREC MC X / CEREC MC XL Premium	CEREC AC Omnicam
寬 度	700 mm	350 mm
高 度	425 mm	1210 mm
深 度	420 mm	470 mm
額定限電壓	110 - 240 V	110 - 240 V
產品特色	無須外接空壓機 內建循環過濾水箱	內建鏡頭加熱元件 UPS部斷電系統 薄膜式感控鍵盤 腳控鏡頭開關



獨家特色及功能	基本款	標準款	豪華款	旗艦款
氧化鋁10分鐘快速燒結	○	○	○	●
Biogeneric 生物仿真技術	●	●	●	●
Biogeneric Variation 發育溝紋模擬	●	●	●	●
SiCat Function 動態咬合模擬	●	●	●	●
PrepCheck 備牙品質分析	●	●	●	●
Smile Design 微笑曲線設計	●	●	●	●
Sirona Connect 雲端平台	●	●	●	●
CEREC Guide 手術導引板	-	●	●	●

相關特色及功能	基本款	標準款	豪華款	旗艦款
Shade detection 比色功能	●	●	●	●
HDR mode 高動態範圍模式	●	●	●	●
研磨機觸控式面板	-	-	●	●
Extra Fine 超細緻研磨程序	-	-	●	●
乾式研磨程序	-	-	-	●
每單位平均研磨時間	16 min	10 min	10 min	10 min
最大瓷塊支援	20 mm	40 mm	85 mm	85 mm
馬達組數	2 組	2 組	4 組	4 組

材料支援	基本款	標準款	豪華款	旗艦款
長石、白榴石、二矽酸鋰、複合性玻璃陶瓷、ZLS	●	●	●	●
PMMA	●	●	●	●
樹脂	●	●	●	●
二氧化鋁	●	●	●	●
CoCr	-	○	●	●

適應症支援	基本款	標準款	豪華款	旗艦款
Inlay, Onlay	●	●	●	●
Crown, Endo crown	●	●	●	●
Veneer, Thin veneer	●	●	●	●
Bridge, Maryland bridge	-	●	●	●
Abutment, Screw-retained crown	-	●	●	●
Coping, Framework	-	○	●	●
Bar, Attachment, Telescope	-	○	●	●

● 可用 ○ 選配

CEREC. Single visit dentistry

最完整的臨床CAD/CAM解決方案

精準穩定 Reliable System

CEREC 系統不但擁有開放.stl 的能力，同時保有優化的穩定全流程，不需要擔心其系統匹配與數位轉檔問題，也無需自行測試材料找參數。

快速簡單 Fast and Easy

CEREC 不需繁複的CAD步驟完成治療，透過智能優化的Biogeneric軟體流程，只需要幾個軟體點擊就會自動生成牙齒型態，讓每次的臨床case都能輕鬆完成。

多樣療程 Multiple Indications

CEREC 不只是製作立即牙修復體，還能進行植牙導引板與植體上 Abutment現場製作，開放.stl 架構也能再搭配3D列印隱形矯正，滿足你覆復、植牙及矯正全面臨床需求。

臨床專用 Cutting-edge Design

CEREC 從感染控制、人體工學操作、到診間移動模式都是整體設計的重點，符合診所內空間規劃及輕巧安裝的需要，是您臨床CAD-CAM 務必考量的重點。

學習容易 Fast Learning Curve

CEREC 是目前全球最多使用者的臨床CAD-CAM 技術，擁有充分的教學資源，在地化的學習管道，以及數位討論社群，提供臨床工作者實做上充分支援。

